

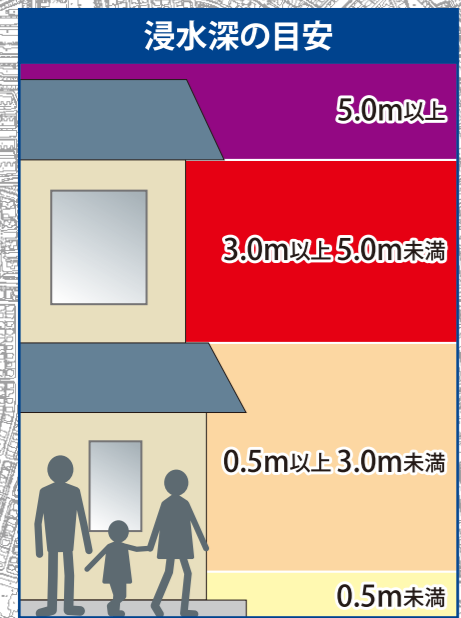
河内長野市 寺ヶ池 ため池ハザードマップ

このハザードマップは、寺ヶ池の貯水量が満水の状態で、堤体が全壊した場合などいくつかのケースを想定して計算した結果から、最大の浸水範囲を示したものです。実際の浸水区域は、貯水量や堤体の被害の程度、周辺土地の利用状況等により、異なる場合がありますので、状況に応じた避難行動を心がけてください。

**ため池からのはん濫水が流れる速度は非常に早い
ため、避難の際は十分注意するようにしてください！**

※0.5m未満（大人の膝下程度）の浸水でも、歩けなくなるおそれがあります。

寺ヶ池では、直下型地震動と海溝型地震動を対象とした耐震診断を実施し、地震後直ちに決壊に至らないこと、一定の耐震性能を有していることを確認しています。地震が発生した際は、落ち着いて状況に応じた行動をお取りください。



浸水深

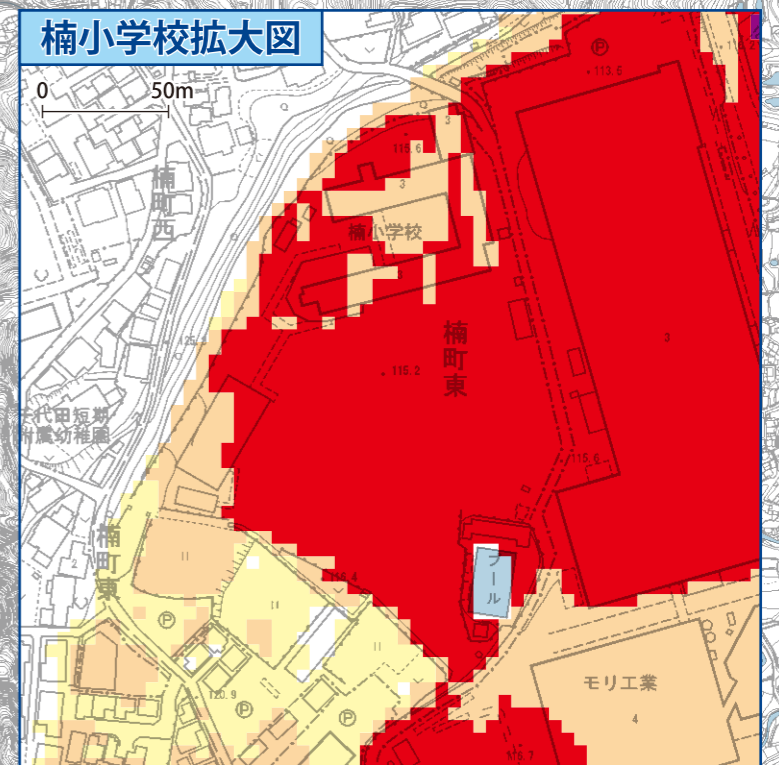
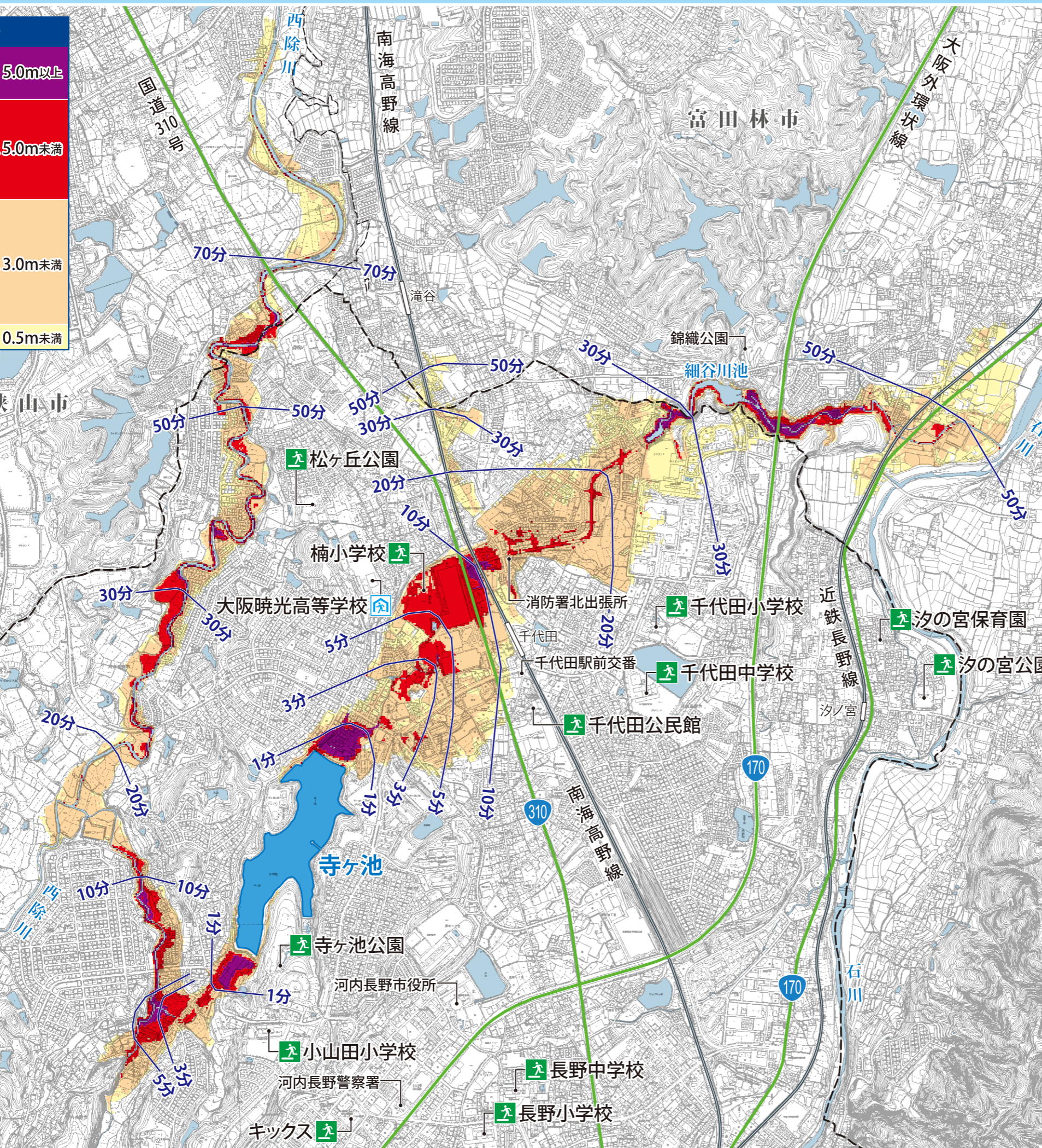
- 5.0m以上
- 3.0m以上5.0m未満
- 0.5m以上3.0m未満
- 0.5m未満

はん濫水到達時間

— はん濫水到達時間(分)

施設等凡例

- 指定緊急避難場所
災害の危険から緊急的に避難し、身の安全を守るための場所です。
- 協定避難所
災害発生時に開設が必要となった場合に、市が施設管理者に避難所としての開設許可を得たうえで、開設を行います。
- 国道
- 鉄道



楠小学校は状況によっては浸水するおそれがありますので、避難の際は注意してください。

